


- Socles pour fusibles à couteaux NH pour des tensions jusqu'à 1000 VDC.
- Réalisés en matériaux plastiques auto-extinguibles à haute tenue en température.
- Contacts en cuivre argenté. Fixation par vis ou sur rail DIN. Raccordement par vis.
- Possibilité de monter des accessoires pour réalisation de socles IP20 ou de socles multipolaires.

Normes	Dimensions	Directives
<ul style="list-style-type: none"> • IEC 60269-1 • IEC 60269-2 • EN 60269-1 • EN 60269-2 • UL 4248-1 • UL 4248-18 	Page 84	 RoHS

Socle porte-fusibles NH 1000 VDC

Taille	Pôles	In (A)	Référence	U (V)	Fixation	Cond.
T1	Unipolaire	250	354172 	1000	Rail/Vis	3



Taille	Pôles	In (A)	Référence	U (V)	Fixation	Cond.
T2	Unipolaire	400	354175 	1000	Rail/Vis	3



Taille	Pôles	In (A)	Référence	U (V)	Fixation	Cond.
T3	Unipolaire	500	354180 	1000	Rail/Vis	3



Accessoires pour socle NH Tailles 1, 2 et 3



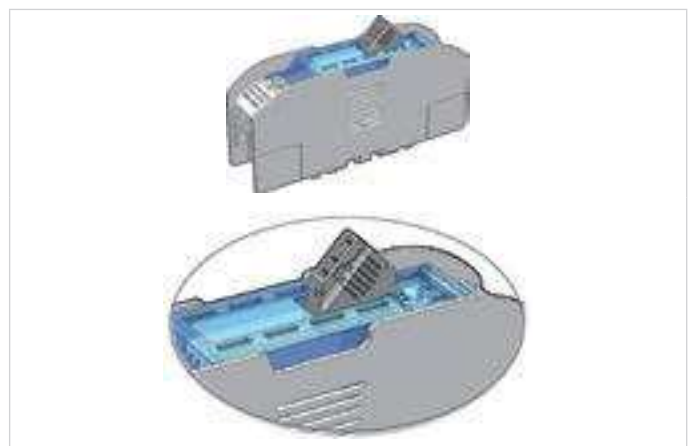
Taille	Cloison de séparation	Intercalaire	Cache borne	Couvercle Fusible
	Cond. 2	Cond. 2	Cond. 6	Cond. 3
T1	326200 / 326201*	325520	325005	325018
T2	326250	325250	325003	325020
T3	326630	325630	325007	325025

[*] : la cloison 326201 se fixe directement sur le socle sans intercalaire.

Système de montage des accessoires



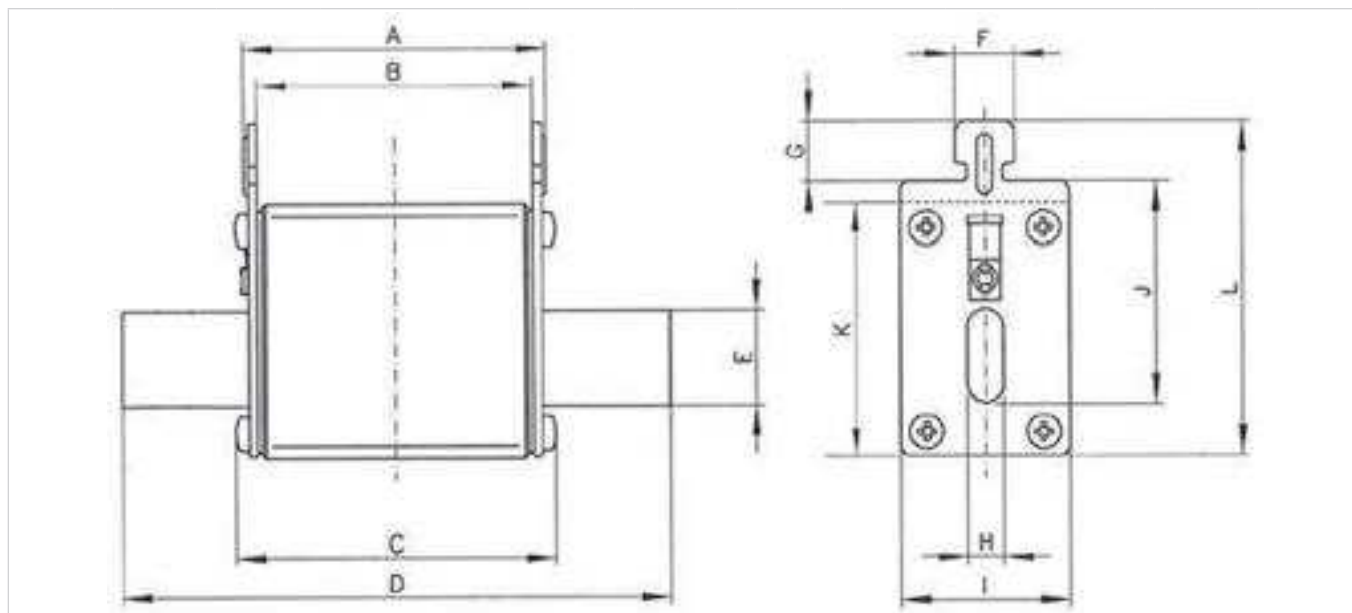
Micro monté sur fusibles avec accessoires IP20



Fiches techniques

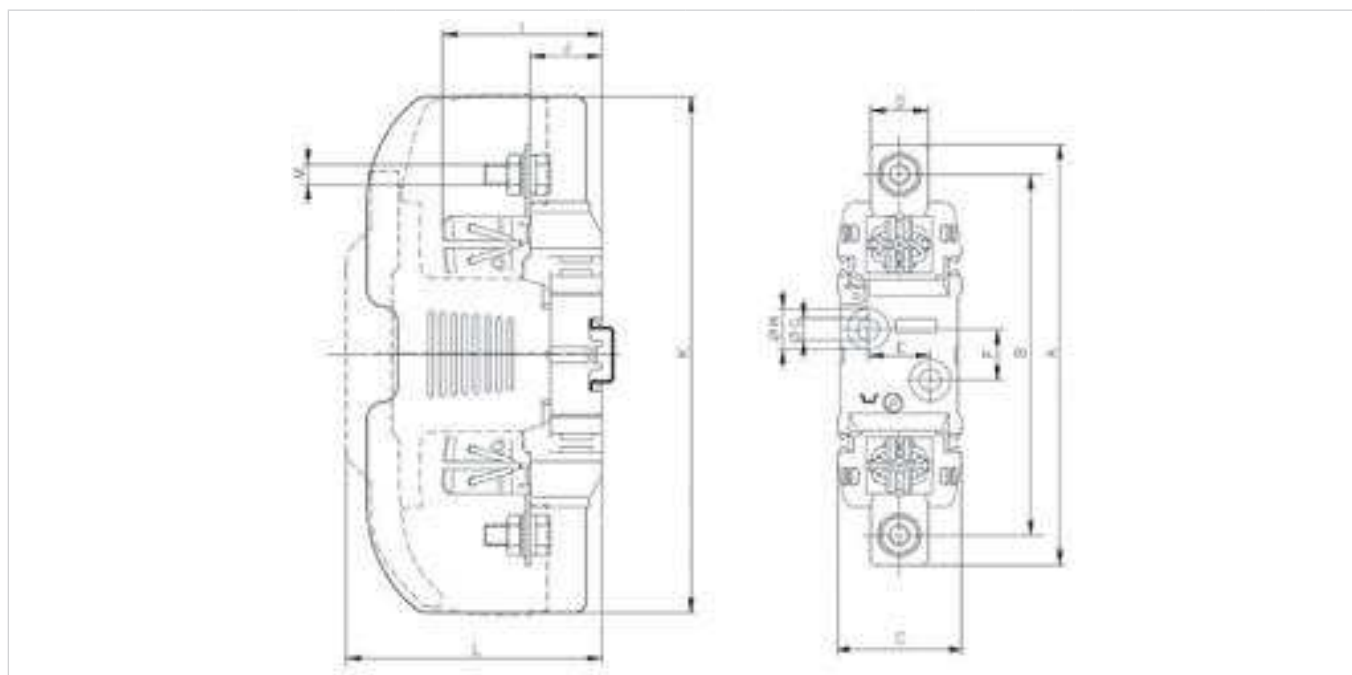
- Fiches techniques disponibles sur demande : commercial@dfelectric.fr

Dimensions fusibles NH gPV 1000 VDC



Taille	A	B	C	D	E	F	G	H	I	J	K	L
1	68	62	71,5	135	20	10	9,5	6	39	40	52	64
2	68	62	71,5	150	25	10	9,5	6	53	48	60	72
3	68	62	72	150	32	10	9,5	6	70	60	75	87

Dimensions socle porte-fusible NH 1000 VDC



Taille	A	B	C	D	E	F	G	H	I	J	K	L	M
1	200	175	48	28	29,6	25	10,1	20,5	79,2	35	230	106	M10
2	225	200	60	32	30	25	10,5	20,5	88	35	250	123	M12
3	240	210	60	38	30	25	10,5	20,5	97	35	270	143	M12