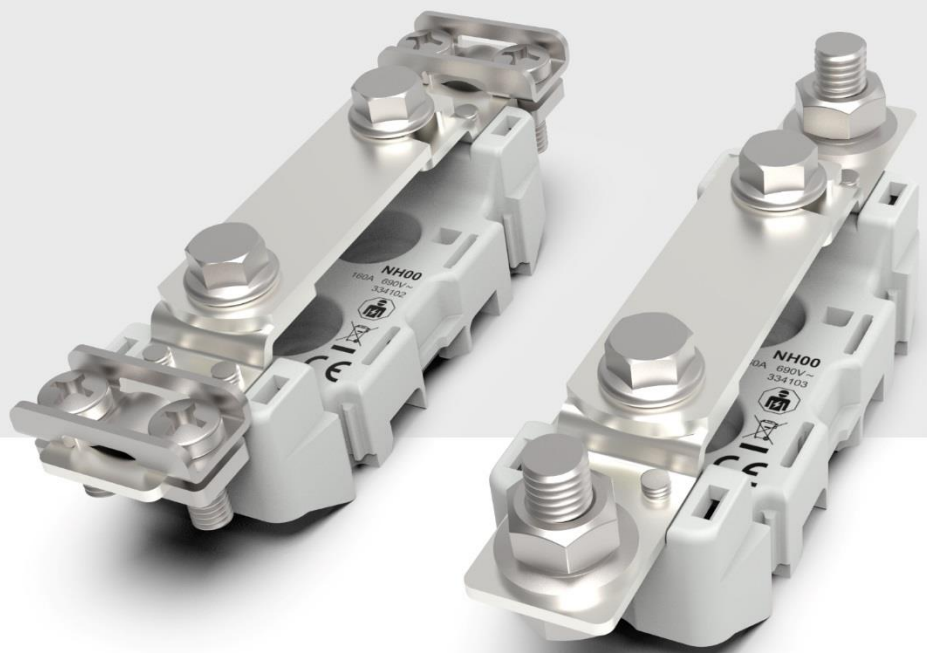


BASES NH NEUTRO SECCIONABLE  
NH SECTIONABLE NEUTRAL BASES

# NH NEUTRO NEUTRAL



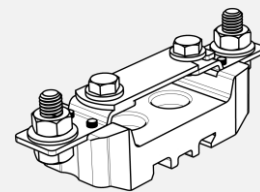
## Oficina Central y Fábrica / Head Office

Silici, 67-69 08940 Cornellà de Llobregat - Barcelona (SPAIN)

Tel. (+34) 93 377 85 85 - Fax. (+34) 93 377 82 82

[info@dfelectric.es](mailto:info@dfelectric.es)

[www.dfelectric.es](http://www.dfelectric.es)



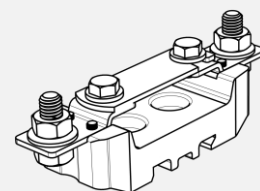
DESCRIPCIÓN DEL PRODUCTO	PRODUCT DESCRIPTION
<ul style="list-style-type: none"> <li>▶ Bases de neutro seccionables.</li> <li>▶ Fabricadas con materiales de calidad:                             <ul style="list-style-type: none"> <li>○ Contactos de cobre electrolítico plateados.</li> <li>○ Materiales plásticos autoextinguibles y de alta resistencia a la temperatura.</li> <li>○ Todos los materiales utilizados son conformes a la Directiva europea RoHS (Restricción de ciertas sustancias peligrosas en el material eléctrico)</li> </ul> </li> <li>▶ Fijación mediante tornillos.</li> <li>▶ Conexión mediante tornillos o brida.</li> <li>▶ Enlazables a las bases NH ST mediante accesorios.</li> <li>▶ Fabricadas según normas IEC, EN, VDE y DIN.</li> </ul>	<ul style="list-style-type: none"> <li>▶ NH sectionable neutral bases.</li> <li>▶ Manufactured with a high quality materials:                             <ul style="list-style-type: none"> <li>○ Silver plated copper contacts.</li> <li>○ Plastic materials with high temperature resistance and self-extinguishable.</li> <li>○ All the materials are according to the European Directive RoHS (Restriction of the use of certain hazardous substances in electrical material)</li> </ul> </li> <li>▶ For mounting with screw fixing.</li> <li>▶ Connection by screws or clamps.</li> <li>▶ Can be mounted in NH ST fuse bases with connection accessories.</li> <li>▶ Manufactured according IEC, EN, VDE and DIN standards.</li> </ul>
NORMAS	STANDARDS
<p>IEC 60269-1 IEC 60269-2 IEC 60269-2-1 EN 60269-1 EN 60269-2 VDE 0636 DIN 43620</p>	<p>IEC 60269-1 IEC 60269-2 IEC 60269-2-1 EN 60269-1 EN 60269-2 VDE 0636 DIN 43620</p>

Los datos reflejados en esta ficha técnica están sujetos a la correcta instalación del producto de acuerdo con las instrucciones del fabricante, normas y reglamentos de instalación y conforme a las reglas profesionales, debidamente mantenido y utilizado en las aplicaciones para las que está previsto.

DF ELECTRIC se reserva el derecho a cambiar las dimensiones, especificaciones, materiales o el diseño de sus productos en cualquier momento sin previo aviso.

The data reflected in this technical record are subject to the correct installation of the product in accordance with manufacturer's instructions, relevant installation standards and professional practices, maintained and used in applications for which they were made.

DF ELECTRIC retains the right to change the dimensions, specifications, materials or design of its products at any time with or without notice.



## GAMA

## RANGE

### 01.- Conexión Tornillo - Tornillo / Screw - Screw connection

Tamaño Size	(A)	(V)	Referencia / Code
<b>NH00</b>	160	690	334103
<b>NH0</b>	250	690	334160
<b>NH0 LONGITUDINAL</b>	250	690	334163
<b>NH1 / NH2 / NH3</b>	630	690	334251

### 02.- Conexión Brida - Tornillo / Clamp - Screw connection

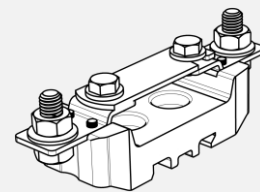
Tamaño Size	(A)	(V)	Referencia / Code
<b>NH00</b>	160	690	334101
<b>NH0</b>	250	690	334161

### 03.- Conexión Brida - Brida / Clamp - Clamp connection

Tamaño Size	(A)	(V)	Referencia / Code
<b>NH00</b>	160	690	334102
<b>NH0</b>	250	690	334162

# NH-N

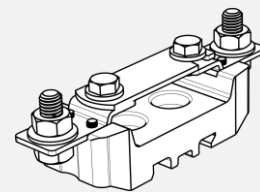
BASES INDUSTRIALES NH DE  
NEUTRO SECCIONABLE  
NH SECTIONABLE NEUTRAL  
BASES



CARACTERÍSTICAS TÉCNICAS	TECHNICAL FEATURES
<p>- MATERIALES:</p> <p><u>CONTACTOS</u></p> <ul style="list-style-type: none"><li>· Cobre electrolítico plateados</li></ul> <p><u>ZÓCALO</u></p> <ul style="list-style-type: none"><li>· Termoplástico con alta resistencia a la temperatura</li><li>· Grado de inflamabilidad: (UL94) V0 – 1,6mm</li><li>· Hilo incandescente: (IEC-60695) 960°C – 1,6mm</li></ul>	<p>- MATERIALS:</p> <p><u>CONTACTS</u></p> <ul style="list-style-type: none"><li>· Silver plated copper contacts.</li></ul> <p><u>BODY</u></p> <ul style="list-style-type: none"><li>· Thermoplastic, high resistance to temperature</li><li>· Flammability: (UL94) V0 – 1,6mm</li><li>· Glow wire test: (IEC-60695) 960°C – 1,6mm</li></ul>
<p>- INTENSIDAD ASIGNADA:</p> <p>NH00 ..... 160 A NH0 ..... 250 A NH1/2/3 ..... 630 A</p>	<p>- RATED CURRENT:</p> <p>NH00 .....160 A NH0 .....250 A NH1/2/3 .....630 A</p>
<p>- TENSION ASIGNADA: 690 V</p>	<p>- RATED VOLTAGE: 690 V</p>
<p>- TEMPERATURA AMBIENTE DE SERVICIO: -20°C.....70°C</p> <p>- TEMPERATURA DE ALMACENADO: -40°C.....80°C</p>	<p>- AMBIENT TEMPERATURE OF SERVICE: -20°C.....70°C</p> <p>- STORAGE TEMPERATURE: -40°C.....80°C</p>
<p>- CORRECCIÓN DE CORRIENTE ADMISIBLE EN FUNCIÓN DE LA TEMPERATURA AMBIENTE:</p> <p>20°C .....1 30°C .....0,95 40°C .....0,90 50°C .....0,80 60°C .....0,70 70°C .....0,60</p>	<p>- CORRECTION OF THE ADMISSIBLE CURRENT IN FUNCTION OF THE AMBIENT TEMPERATURE:</p> <p>20°C .....1 30°C .....0,95 40°C .....0,90 50°C .....0,80 60°C .....0,70 70°C .....0,60</p>

# NH-N

BASES INDUSTRIALES NH DE  
NEUTRO SECCIONABLE  
NH SECTIONABLE NEUTRAL  
BASES

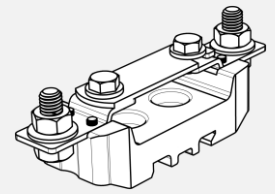


CARACTERÍSTICAS DE UTILIZACIÓN	APPLICATION CHARACTERISTICS
- FIJACIÓN MEDIANTE TORNILLO Y SOBRE RAIL DIN/EN STANDARD DIN 46277/1-3 (EN50022)	- FOR MOUNTING WITH SCREWS AND DIN/EN STANDARD RAIL DIN 46277/1-3 (EN50022)
- PAR DE APRIETE MÁXIMO EN BORNES:  NH00-0..... 10 Nm – CONEXIÓN TORNILLO NH00-0..... 4 Nm – CONEXIÓN BRIDA NH1-2-3..... 32 Nm - CONEXIÓN TORNILLO	- TIGHTENING TORQUE ON TERMINALS:  NH00-0..... 10 Nm – SCREW CONNECTION NH00-0..... 4 Nm – CLAMP CONNECTION NH1-2-3..... 32 Nm - SCREW CONNECTION
- PAR DE APRIETE MÁXIMO FIJACIÓN BASE A PANEL MEDIANTE TORNILLOS:  NH00-0..... 5 Nm NH1-2-3..... 12 Nm	- TIGHTENING TORQUE FUSEHOLDER FIXATION WITH SCREWS:  NH00-0.....5 Nm NH1-2-3 .....12 Nm
- SECCIÓN DE CABLE PARA CONEXIÓN BRIDA:  NH00-0 { Rígido → Min: 0,75mm <sup>2</sup> Max: 70 mm <sup>2</sup> { Flexible → Min: 1 mm <sup>2</sup> Max: 70 mm <sup>2</sup>	- CLAMP CONNECTION CABLE CROSS-SECTIONAL AREA:  NH00-0 { Solid → Min: 0,75mm <sup>2</sup> Max: 70 mm <sup>2</sup> { Stranded → Min: 1 mm <sup>2</sup> Max: 70 mm <sup>2</sup>
- LAS TALLAS 00 Y 0 SON ENLAZABLES A LAS BASES NH ST MEDIANTE ACCESORIOS.  Ver referencias en GAMA.	- NH00 AND NHO CAN BE MOUNTED IN NH ST FUSE BASES WITH CONNECTION ACCESSORIES.  See references on RANGE.

PESOS	WEIGHT															
<table border="1"> <thead> <tr> <th>Descripción</th> <th>Description</th> <th>Peso / Weight</th> </tr> </thead> <tbody> <tr> <td>UNIPOLAR NH00</td> <td>NH00 SINGLE POLE</td> <td>130 gr.</td> </tr> <tr> <td>UNIPOLAR NHO</td> <td>NHO SINGLE POLE</td> <td>190 gr.</td> </tr> <tr> <td>NHO LONGITUDINAL</td> <td>NHO LONGITUDINAL</td> <td>200 gr.</td> </tr> <tr> <td>UNIPOLAR NH1/2/3</td> <td>NH1/2/3 SINGLE POLE</td> <td>350 gr.</td> </tr> </tbody> </table>		Descripción	Description	Peso / Weight	UNIPOLAR NH00	NH00 SINGLE POLE	130 gr.	UNIPOLAR NHO	NHO SINGLE POLE	190 gr.	NHO LONGITUDINAL	NHO LONGITUDINAL	200 gr.	UNIPOLAR NH1/2/3	NH1/2/3 SINGLE POLE	350 gr.
Descripción	Description	Peso / Weight														
UNIPOLAR NH00	NH00 SINGLE POLE	130 gr.														
UNIPOLAR NHO	NHO SINGLE POLE	190 gr.														
NHO LONGITUDINAL	NHO LONGITUDINAL	200 gr.														
UNIPOLAR NH1/2/3	NH1/2/3 SINGLE POLE	350 gr.														
-PESOS DE PRODUCTO SIN EMBALAJE. PRODUCTS WITHOUT PACKING.																

# NH-N

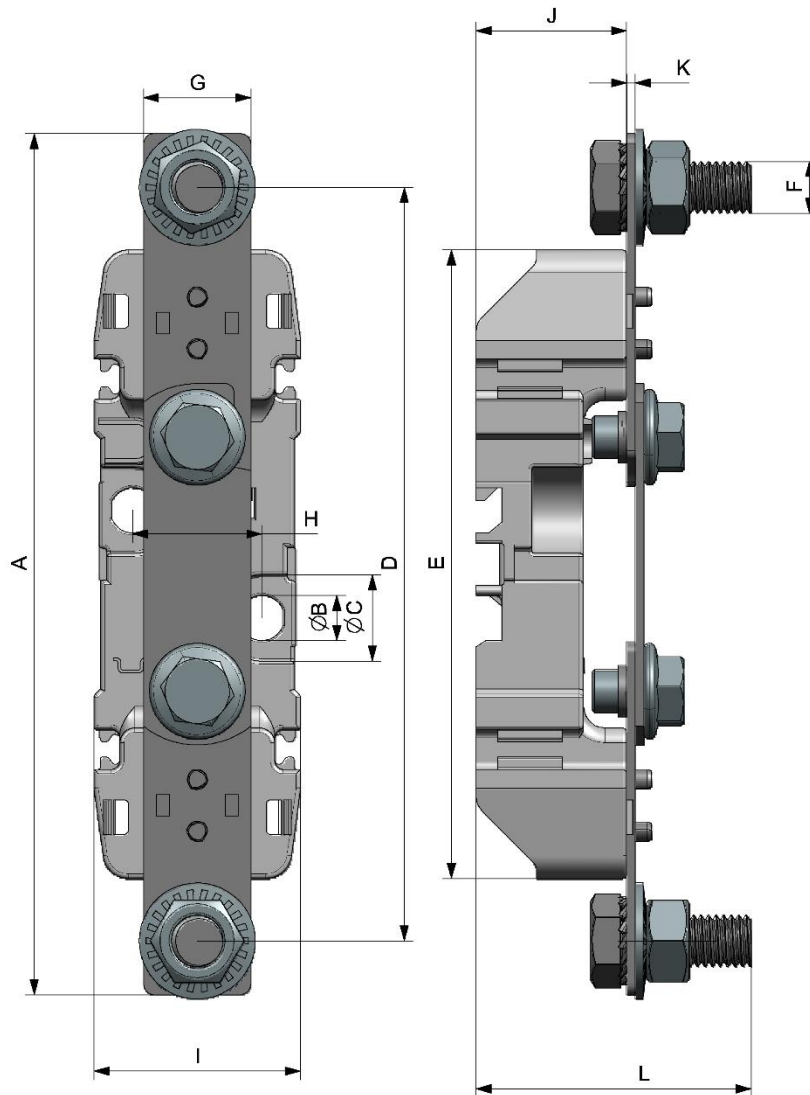
BASES INDUSTRIALES NH DE  
NEUTRO SECCIONABLE  
NH SECTIONABLE NEUTRAL  
BASES



## DIMENSIONES

## DIMENSIONS

BASE NH00/NH0/NH1/NH2/NH3 NEUTRO SECCIONABLE  
NH00/NH0/NH1/NH2/NH3 SECTIONABLE NEUTRAL FUSE BASE



	A	B	C	D	E	F	G	H	I	J	K	L
<b>NH00</b>	120,5	7,5	15	100	86	M8	20	0	37	23	2	43
<b>NH0</b>	170	7,5	15	150	122	M8	20	0	47	29	2	49
<b>NH0 LONG</b>	170	7,5	15	150	122	M8	20	0	47	29	2	49
<b>NH1/2/3</b>	200	10,5	20	175	146	M12	25	30	48	35	2	60