

NH-ST

BASES INDUSTRIALES NH-ST PARA
FUSIBLES NH
INDUSTRIAL NH-ST FUSE BASES FOR
NH FUSE LINKS

NH00 690V / 800V
160A

01.- UNIPOLARES FIJACIÓN TORNILLO / SINGLE POLE SCREW FIXING

Referencia/Code	Descripción	Description
354100	CONEXIÓN TORNILLO	SCREW CONNECTION
354105	CONEXIÓN BRIDA	CLAMP CONNECTION
354110	CONEXIÓN BRIDA-TORNILLO	CLAMP-SCREW CONNECTION
354115	CONEXIÓN TUERCA FIJA	FIXED CONNECTION

02.- UNIPOLARES FIJACIÓN RAIL DIN+TORNILLO / SINGLE POLE RAIL+SCREW FIXING

Referencia/Code	Descripción	Description
352100	CONEXIÓN TORNILLO	SCREW CONNECTION
352105	CONEXIÓN BRIDA	CLAMP CONNECTION
352110	CONEXIÓN BRIDA-TORNILLO	CLAMP-SCREW CONNECTION
352115	CONEXIÓN TUERCA FIJA	FIXED SCREW CONNECTION

03.- TRIPOLAR FIJACIÓN RAIL DIN+ TORNILLO / THREE POLE RAIL+SCREW FIXING

Referencia/Code	Descripción	Description
353102	CONEXIÓN TORNILLO	SCREW CONNECTION
353105	CONEXIÓN BRIDA	CLAMP CONNECTION
353110	CONEXIÓN BRIDA-TORNILLO	CLAMP-SCREW CONNECTION
353115	CONEXIÓN TUERCA FIJA	FIXED NUT CONNECTION

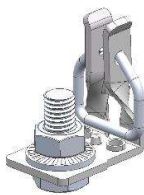
04.- TRIPOLAR FIJACIÓN RAIL DIN+TORNILLO BORNE PROTEGIDO THREE POLE RAIL+SCREW FIXING WITH CONTACTS

Referencia/Code	Descripción	Description
335120	CONEXIÓN TORNILLO	SCREW CONNECTION
335125	CONEXIÓN BRIDA	CLAMP CONNECTION
335130	CONEXIÓN BRIDA-TORNILLO	CLAMP-SCREW CONNECTION
335135	CONEXIÓN TUERCA FIJA	FIXED NUT CONNECTION

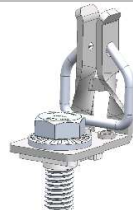
05.- TRIPOLAR FIJACIÓN RAIL DIN+ TORNILLO PROTECCIÓN IP20 THREE POLE RAIL+SCREW FIXING IP20 PROTECTION

Referencia/Code	Descripción	Description
334717	CONEXIÓN TORNILLO	SCREW CONNECTION
334720	CONEXIÓN BRIDA	CLAMP CONNECTION
334725	CONEXIÓN BRIDA-TORNILLO	CLAMP-SCREW CONNECTION
334730	CONEXIÓN TUERCA FIJA	FIXED NUT CONNECTION

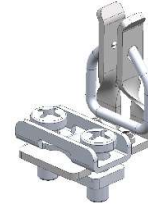
DETALLE DE TIPOS DE CONEXIÓN / CONNECTION TYPES DETAIL



CONEXIÓN TORNILLO
SCREW CONNECTION



CONEXIÓN TUERCA FIJA
FIXED NUT CONNECTION



CONEXIÓN BRIDA
CLAMP CONNECTION

NH0 690V
160A

01.- UNIPOLARES FIJACIÓN TORNILLO / SINGLE POLE SCREW FIXING

Referencia/Code	Descripción	Description
354160	CONEXIÓN TORNILLO	SCREW CONNECTION

02.- UNIPOLARES FIJACIÓN RAIL DIN+TORNILLO / SINGLE POLE RAIL+SCREW FIXING

Referencia/Code	Descripción	Description
352160	CONEXIÓN TORNILLO	SCREW CONNECTION

03.- TRIPOLAR FIJACIÓN TORNILLO / THREE POLE SCREW FIXING

Referencia/Code	Descripción	Description
355160	CONEXIÓN TORNILLO	SCREW CONNECTION

04.- TRIPOLAR FIJACIÓN RAIL DIN+TORNILLO / THREE POLE RAIL+SCREW FIXING

Referencia/Code	Descripción	Description
353160	CONEXIÓN TORNILLO	SCREW CONNECTION

NH-ST

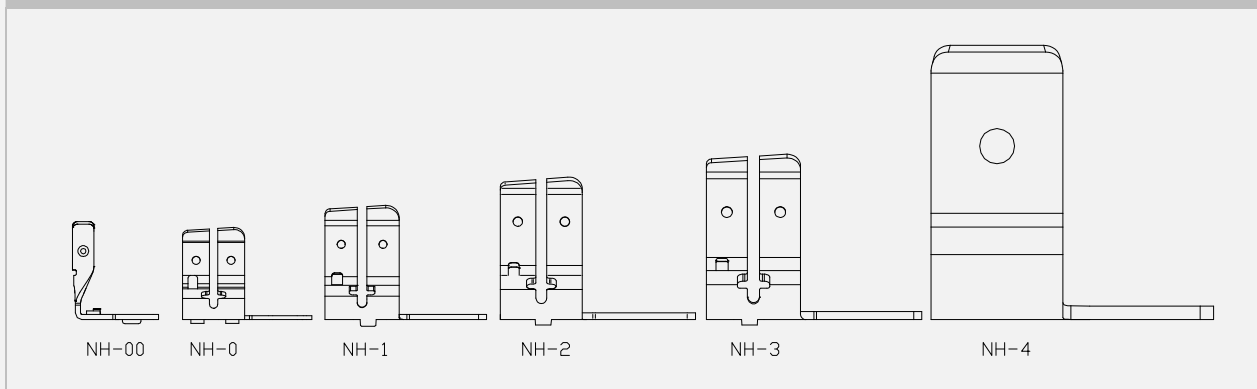
BASES INDUSTRIALES NH-ST PARA
FUSIBLES NH
INDUSTRIAL NH-ST FUSE BASES FOR
NH FUSE LINKS

NH1 690V / 800V 250A	01.- UNIPOLAR FIJACIÓN RAIL DIN+TORNILLO / SINGLE POLE RAIL+SCREW FIXING		
	Referencia/Code	Descripción	Description
	352300	CONEXIÓN TORNILLO	SCREW CONNECTION
	02.- TRIPOLAR FIJACIÓN RAIL DIN+TORNILLO / THREE POLE RAIL+SCREW FIXING		
Referencia/Code	Descripción	Description	
353300	CONEXIÓN TORNILLO	SCREW CONNECTION	

NH2 690V / 800V 400A	01.- UNIPOLAR FIJACIÓN RAIL DIN+TORNILLO / SINGLE POLE RAIL+SCREW FIXING		
	Referencia/Code	Descripción	Description
	352400	CONEXIÓN TORNILLO	SCREW CONNECTION
	354251	CONEXIÓN TUERCA FIJA	FIXED NUT CONNECTION
02.- TRIPOLAR FIJACIÓN RAIL DIN+TORNILLO / THREE POLE RAIL+SCREW FIXING			
Referencia/Code	Descripción	Description	
353400	CONEXIÓN TORNILLO	SCREW CONNECTION	

NH3 690V / 800V 630A	01.- UNIPOLAR FIJACIÓN RAIL DIN+TORNILLO / SINGLE POLE RAIL+SCREW FIXING		
	Referencia/Code	Descripción	Description
	352630	CONEXIÓN TORNILLO	SCREW CONNECTION
	02.- TRIPOLAR FIJACIÓN RAIL DIN+TORNILLO / THREE POLE RAIL+SCREW FIXING		
Referencia/Code	Descripción	Description	
353630	CONEXIÓN TORNILLO	SCREW CONNECTION	

FORMA CONTACTOS NH-ST / NH-ST CONTACT SHAPES



NH-ST

BASES INDUSTRIALES NH-ST PARA
FUSIBLES NH
INDUSTRIAL NH-ST FUSE BASES FOR
NH FUSE LINKS

CARACTERÍSTICAS TÉCNICAS

- MATERIALES:

CONTACTOS

· Cobre electrolítico plateados

ZÓCALO (NH00 / 0 / 1-2 y 3)

· Termoplástico con alta resistencia a la temperatura
· Grado de inflamabilidad: (UL94) V0 – 1,6mm
· Hilo incandescente: (IEC-60695) 960°C – 1,6mm
· Resistencia corrientes de fuga (IEC-112) CTI > 600V

ZÓCALO(NH4)

· Termoestable con alta resistencia a la temperatura
· Resistencia corrientes de fuga CTI > 600V

PLACAS DE SEPARACION (NH0/00 / 1 / 2)

· Termoplástico con alta resistencia a la temperatura
· Grado de inflamabilidad: (UL94) V0 – 1,6mm
· Hilo incandescente: (IEC-60695) 960°C – 1,6mm

PLACAS DE SEPARACION (NH3 y 4)

· Laminado de resina fenólica

DISTANCIADORES (NH00 / 0 / 1 / 2 y 3)

· Termoplástico con alta resistencia a la temperatura
· Grado de inflamabilidad: (UL94) V0 – 1,6mm
· Hilo incandescente: (IEC-60695) 960°C – 1,6mm

CUBREBORNES (NH00 / 0 / 1 / 2 y 3)

· Termoplástico con alta resistencia a la temperatura
· Grado de inflamabilidad: (UL94) V0 – 1,6mm
· Hilo incandescente: (IEC-60695) 960°C – 1,6mm

TAPAFUSIBLES (NH00 / 0 / 1 / 2 y 3)

· Termoplástico con alta resistencia a la temperatura
· Grado de inflamabilidad: (UL94) V2
· Hilo incandescente: (IEC-60695) 850°C

BORNES ACCESORIOS (NH00 ... 3)

· Latón estañado
· Tornillería en acero cincado

-INTENSIDAD ASIGNADA:

NH00/0	160 A
NH1	250 A
NH2	400 A
NH3	630 A
NH4	1000 A / 1250 A

TECHNICAL FEATURES

- MATERIALS:

CONTACTS

· Silver plated copper contacts.

BODY (NH00 / 0 / 1-2 and 3)

· Thermoplastic, high resistance to temperature
· Flammability: (UL94) V0 – 1,6mm
· Glow wire test: (IEC-60695) 960°C – 1,6mm
· Tracking resistance (IEC-112) CTI > 600V

BODY(NH4)

· Thermosetting, high resistance to temperature
· Tracking resistance CTI > 600V

SEPARATING PLATES (NH0/00 / 1 / 2)

· Thermoplastic, high resistance to temperature
· Flammability: (UL94) V0 – 1,6mm
· Glow wire test: (IEC-60695) 960°C – 1,6mm

SEPARATING PLATES (NH3 and 4)

· Laminated phenolic resin

SEPARATORS(NH00 / 0 / 1 / 2 and 3)

· Thermoplastic, high resistance to temperature
· Flammability: (UL94) V0 – 1,6mm
· Glow wire test: (IEC-60695) 960°C – 1,6mm

TERMINAL COVERS (NH00 / 0 / 1 / 2 and 3)

· Thermoplastic, high resistance to temperature
· Flammability: (UL94) V0 – 1,6mm
· Glow wire test: (IEC-60695) 960°C – 1,6mm

FUSE LINKS COVERS (NH00 / 0 / 1 / 2 and 3)

· Thermoplastic, high resistance to temperature
· Flammability: (UL94) V2
· Glow wire test: (IEC-60695) 850°C

ACCESSORY TERMINALS (NH00...3)

· Tin plated brass
· Zinc plated steel screws

- RATED CURRENT:

NH00/0	160 A
NH1	250 A
NH2	400 A
NH3	630 A
NH4	1000 A / 1250 A

NH-ST

BASES INDUSTRIALES NH-ST PARA
FUSIBLES NH
INDUSTRIAL NH-ST FUSE BASES FOR
NH FUSE LINKS

- TENSION ASIGNADA:

NH00	690V / 800V AC	750V DC
NH0	690V AC	
NH1	690V / 800V AC	
NH2	690V / 800V AC	
NH3	690V / 800V AC	
NH4	690V AC	

- RATED VOLTAGE:

NH00	690V / 800V AC	750V DC
NH0	690V AC	
NH1	690V / 800V AC	
NH2	690V / 800V AC	
NH3	690V / 800V AC	
NH4	690V AC	

- POTENCIA DISIPABLE:

	ASIGNADA S/IEC60269-2	MÁXIMA PRODUCTO DF
NH00	12 W	25 W
NH0	25 W	25 W
NH1	32 W	36 W
NH2	45 W	57 W
NH3	60 W	70 W
NH4	90 W	110 W

- POWER DISSIPATION:

	ACCORDING TO IEC60269-2	MAXIMUM DF PRODUCT
NH00	12 W	25 W
NH0	25 W	25 W
NH1	32 W	36 W
NH2	45 W	57 W
NH3	60 W	70 W
NH4	90 W	110 W

- INDICE DE PROTECCIÓN:

NH00	IP00 / IP20
NH0	
NH1	
NH2	
NH3	
NH4	IP00

- PROTECTION INDEX:

NH00	IP00 / IP20
NH0	
NH1	
NH2	
NH3	
NH4	IP00

- TEMPERATURA AMBIENTE DE SERVICIO: -20°C.....70°C

- AMBIENT TEMPERATURE OF SERVICE: -20°C.....70°C

- TEMPERATURA DE ALMACENADO: -40°C.....80°C

- STORAGE TEMPERATURE: -40°C.....80°C

- CORRECCIÓN DE CORRIENTE ADMISIBLE EN
FUNCIÓN DE LA TEMPERATURA AMBIENTE:

20°C	1
30°C	0,95
40°C	0,90
50°C	0,80
60°C	0,70
70°C	0,60

- CORRECTION OF THE ADMISSIBLE CURRENT IN FUNCTION OF
THE AMBIENT TEMPERATURE:

20°C	1
30°C	0,95
40°C	0,90
50°C	0,80
60°C	0,70
70°C	0,60