

FUSIBLES DE CUCHILLA NH gG 690 V CON PERCUTOR NH KNIFE TYPE gG 690V FUSE-LINKS WITH STRIKER

FICHA TÉCNICA / TECHNICAL DATA SHEET



DF ELECTRIC S.A

C/. Silici, 67-69

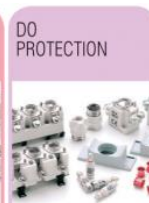
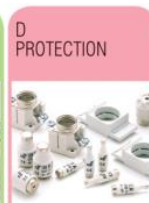
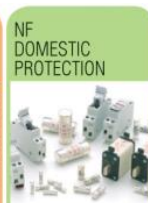
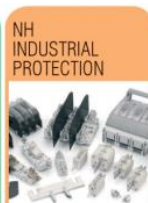
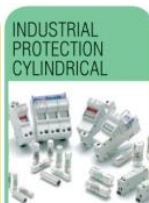
08940 CORNELLA DEL LLOBREGAT

BARCELONA (SPAIN)

www.dfelectric.es

Tel.: +34-93 377 85 85

Fax: +34-93 377 82 82



<u>DESCRIPCIÓN DEL PRODUCTO</u>	<u>PRODUCT DESCRIPTION</u>
<p>Cartuchos fusibles de cuchilla (NH) clase gG de uso general, con percutor. Para ser utilizados en bases con Microrruptor.</p> <p>Estos cartuchos de alto poder de corte están indicados para la protección de líneas o equipos tanto ante sobrecargas como cortocircuitos, en tensiones nominales hasta 690V (+5%).</p> <p>El poder de corte asignado es de 80 kA.</p> <p>La gama comprende cartuchos fusibles desde la talla NH0 hasta la talla NH4, con corrientes asignadas entre 32A y 800A.</p> <p>Construidos con cuerpo cerámico de alta resistencia a la presión interna y a los choques térmicos, lo que permite un alto poder de corte. Cuchillas de cobre o de latón plateadas.</p> <p>Están fabricados según normas IEC/EN60269 y cumplen la directiva RoHS.</p>	<p><i>Knife type (NH) fuse-links gG class for general use, with striker. Intended to be used with microswitch fuse bases.</i></p> <p><i>These high breaking capacity fuse-links are intended for protection of power lines and equipment, against overloads and short-circuits with rated voltages up to 690V (+5%).</i></p> <p><i>The rated breaking capacity is 80 kA.</i></p> <p><i>The range comprises fuse-links from size NH0 up to NH4, with rated currents from 32A up to 800A.</i></p> <p><i>Manufactured with ceramic body with high withstand to internal pressure and thermal shock, that allows a high breaking capacity. Knife contacts are made of silver plated copper or brass.</i></p> <p><i>They are manufactured according to IEC/EN60269 Standards and comply with RoHS directive.</i></p>
<u>NORMAS</u>	<u>STANDARDS</u>
IEC/EN 60269-1 IEC/EN 60269-2 Directiva RoHS	<i>IEC/EN 60269-1 IEC/EN 60269-2 RoHS directive</i>
DF ELECTRIC se reserva el derecho a cambiar las dimensiones, especificaciones, materiales o el diseño de sus productos en cualquier momento con o sin previo aviso.	<i>DF ELECTRIC retains the right to change the dimensions, specifications, materials or design of its products at any time with or without notice.</i>

GAMA**RANGE**

TALLA SIZE	In (A)	REF.
NH0S	32	396135
	35	396140
	40	396145
	50	396150
	63	396155
	80	396160
	100	396165

NH1	63	396235
	80	396240
	100	396245
	125	396250
	160	396255
	200	396260

NH2	125	396340
	160	396345
	200	396350
	224	396355
	250	396360
	315	396370

NH3	315	396445
	355	396450
	400	396455
	425	396460
	500	396465

NH4	400	396510
	500	396515
	630	396520
	800	396525

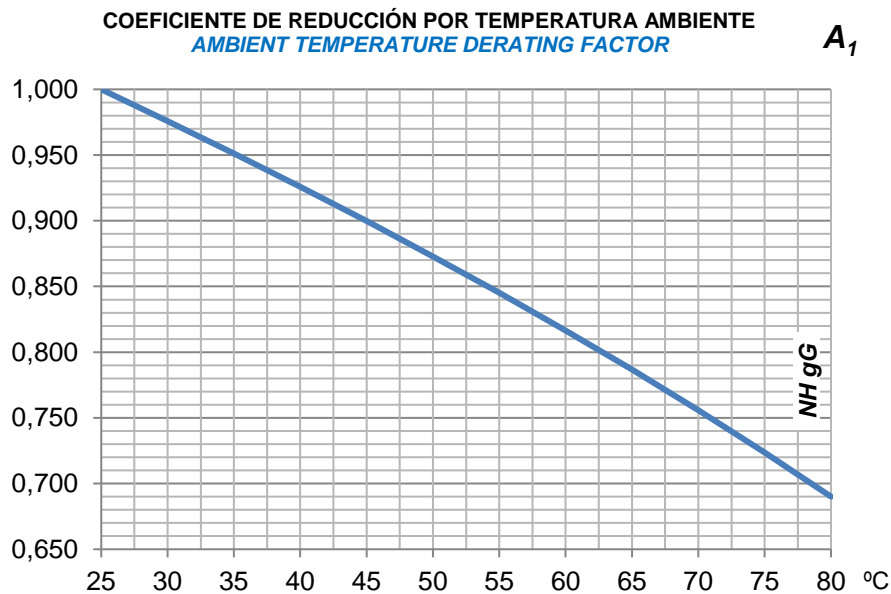
CARACTERÍSTICAS TÉCNICAS**TECHNICAL CHARACTERISTICS**

Tamaños: <i>Sizes:</i>	NH0S ... NH4
Tensión asignada: <i>Rated voltage:</i>	690V AC +5%
Corriente asignada: <i>Rated current:</i>	32A...800 A
Poder de corte asignado: <i>Rated breaking capacity:</i>	80 kA @ 690V (120 kA @ 500V)
Clase: <i>Operating Class:</i>	gG
Frecuencia asignada: <i>Rated frequency:</i>	42...62 Hz
Temperatura de trabajo: <i>Working temperature:</i>	* -40°C ... +80°C
Temperatura de almacenaje: <i>Storage temperature:</i>	-40°C ... +90°C

* Para temperaturas ambiente superiores a 25°C es necesario aplicar un coeficiente de corrección sobre la corriente máxima.
* For ambient temperatures higher than 25°C it is necessary to apply a derating in maximum current.

Utilización en corriente continua:
DC application:

NH0S...NH4 → Max. 440VDC ($I_1 = 25$ kA)
 $L/R = 10...15$ ms



CARACTERÍSTICAS TÉCNICAS

TECHNICAL CHARACTERISTICS

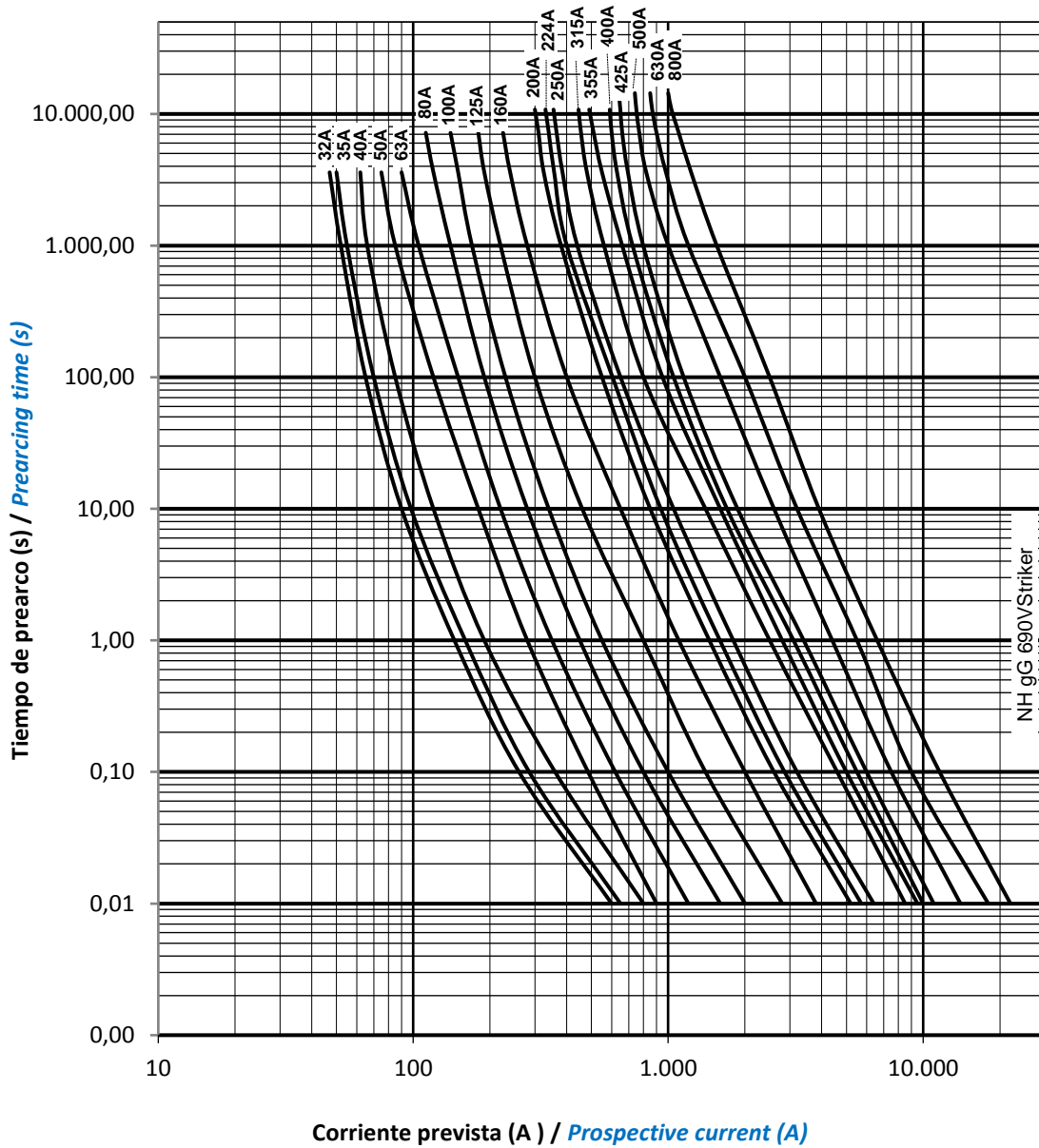
POTENCIAS DISIPADAS (W) / POWER DISSIPATIONS (W)					
In (A)	NH0S	NH1	NH2	NH3	NH4
32	4,5				
35	4,8				
40	5,2				
50	5,4				
63	6,9	7,5			
80	8,4	8,2			
100	10,2	10,3			
125		12,3	12,5		
160		13,4	14,4		
200		16,9	15,8		
224			21,9		
250			23,0		
315			30,0	26,8	
355				30,5	
400				36,1	32,7
425				37,4	
500				45,0	37,0
630					47,0
800					70,0

VALORES I ² t / I ² t VALUES				
In (A)	I ² t prearco prearcing I ² t ≈ 4 ms (A ² s)	Total I ² t 400V (A ² s)	Total I ² t 500V (A ² s)	Total I ² t 690V (A ² s)
32	3.064	4.840	5.426	6.740
35	3.517	5.556	6.229	7.740
40	4.650	8.001	8.970	11.150
50	4.800	8.574	10.310	14.630
63	6.600	13.805	16.602	23.571
80	11.700	24.472	29.430	41.786
100	21.000	43.925	52.824	75.000
125	24.000	49.436	59.225	83.478
160	50.000	102.992	123.385	173.913
200	92.000	189.505	227.028	320.000
224	118.000	232.417	275.337	379.924
250	167.000	328.929	389.671	537.689
315	264.000	519.983	616.007	850.000
355	326.000	667.612	798.639	1.122.590
400	402.000	823.251	984.825	1.384.298
425	409.000	837.586	1.001.973	1.408.402
500	726.000	1.486.767	1.778.564	2.500.000
630	1.373.000	2.800.000	3.360.000	4.725.000
800	1.918.000	3.930.000	4.700.000	6.600.000

CARACTERÍSTICAS TIEMPO-CORRIENTE

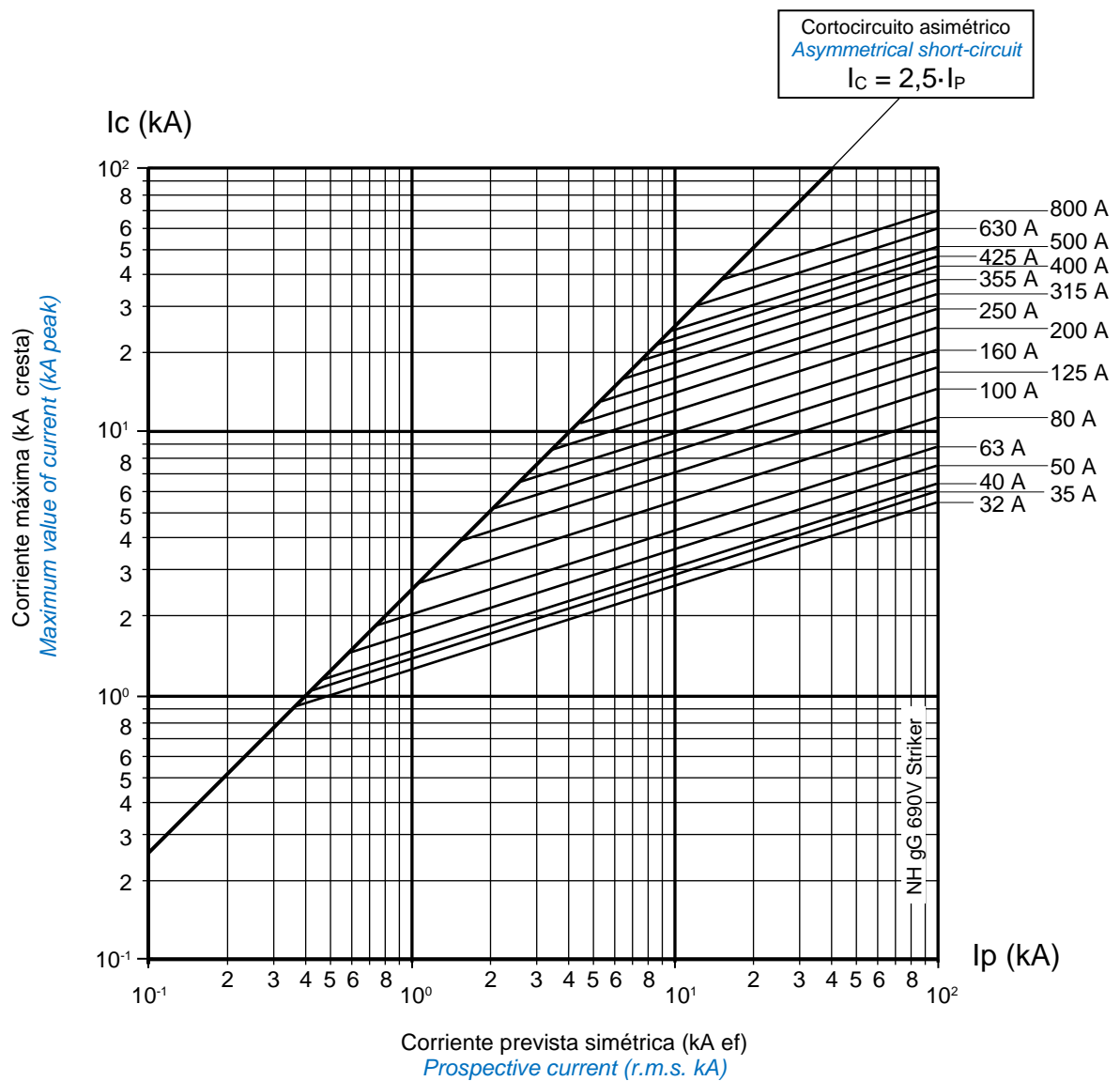
TIME-CURRENT CHARACTERISTICS

**CARACTERÍSTICAS TIEMPO-CORRIENTE
TIME-CURRENT CHARACTERISTICS**



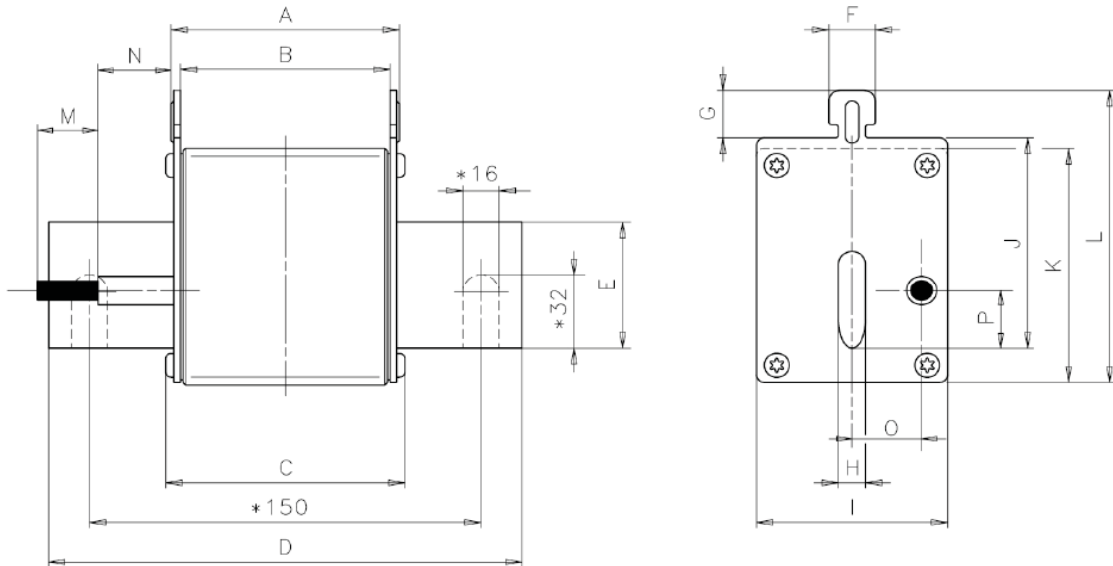
CARACTERÍSTICAS DE LIMITACIÓN

CUT-OFF CHARACTERISTICS



DIMENSIONES Y PESOS

DIMENSIONS AND WEIGHTS



* Solo para fusibles talla NH4 / Only for fuse-links size NH4

Dimensiones en mm. / Dimensions in mm

	A	B	C	D	E	F	G	H	I	J	K	L	M	N	O	P	Peso Weight
NH0S	66	62	66,5	125	15	10	9,5	6	39	35	47	59	15	29	14,5	14	0,32 kg
NH1	68	62	71,5	135	20	10	9,5	6	39	40	52	64	15	28,5	16	14,5	0,38 kg
NH2	68	62	71,5	150	25	10	9,5	6	53	48	60	72	15	28,5	19	14,5	0,62 kg
NH3	68	62	73	150	32	10	9,5	6	70	60	75	87	15	28	24	14,5	1,02 kg
NH4	68	62	76	200	50	10	10	8	102	87	105	120	15	39	27,5	14,5	2,38 kg

MATERIALES

Cuerpo cerámico	Esteatita C221
Cuchillas	Cobre o latón (plateadas)
Placas	Aluminio (acero inoxidable en la talla 4)
Tornillería	Acero cincado

MATERIALS

Body	Steatite C221
Contact blades	Copper or brass (silver plated)
Plates	Aluminium (stainless steel for size 4)
Screws	Zinc plated steel