

SOCLES NH T1 250A 690/800V

- Socles porte-fusibles pour fusibles à couteaux (NH).
- Fixation sur rail DIN/EN et par vis. Versions unipolaires et tripolaires.
- Raccordement par vis.
- Gamme complète d'accessoires (cache-borne, couvercle fusible et cloison de séparation) qui permet de rendre les produits IP20 et de réaliser des ensembles multipolaires.
- Réalisés en matériaux plastiques auto-extinguibles et contacts en cuivre argenté en version équerre avec double ressort pour assurer un contact optimum.

NORMES

- IEC 60269-1
- EN 60269-1
- IEC 60269-2
- EN 60269-2
- VDE 0636
- DIN 43620

DIMENSIONS

- Page 52

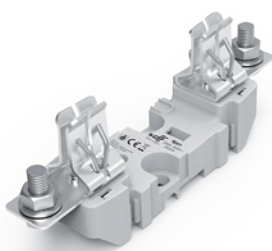
DIRECTIVES



SOCLES PORTE-FUSIBLES NH T1 250A

Pôles	Fixation	Référence	Raccordement	U (V)	Cond.
Unipolaire	Vis et Rail DIN	352300	Vis / Vis	800	3
Tripolaire	Vis et Rail DIN	353300	Vis / Vis	800	1
Unipolaire Micro	Vis et Rail Din	356250*	Vis / Vis	690	1

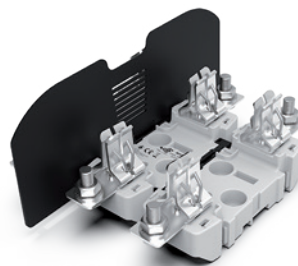
* Le montage des accessoires n'est pas possible sur les socles équipés d'un microrupteur.



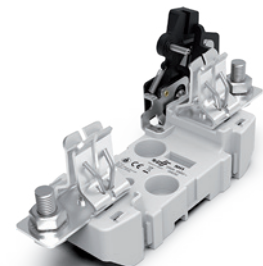
Socle unipolaire



Socle IP20



Socle tripolaire



Socle à micro

ACCESSOIRES SOCLES T1

Cloison de séparation	Intercalaire	Cache borne unipolaire	Couvercle Fusible	Kit IP20 Tripolaire	Microrupteur
326200 / 326201 Cond. = 2	325250 Cond. = 2	325005 Cond. = 6	325018 Cond. = 3	325042 Cond. = 1	357250 Cond. = 1



* La cloison 326201 se fixe directement sur le socle, sans intercalaire.

MICRORUPTEUR FUSIBLES NH

TAILLES 000 À 3 : le micro permet de renvoyer l'information de fusion par contact sec.



In (A)	U (V)	Référence	Cond.
5	250	357010	1/12



+ D'INFOS
Les socles NH permettent de garder IP20 avec les micro.



VOIR + P.129
Neutres sectionnables et bornes

TÉLÉCHARGEZ NOS FICHES TECHNIQUES

www.dfelectric.fr