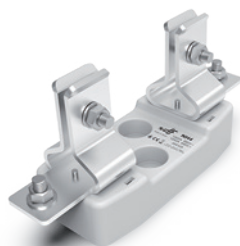


SOCLES NH T4 1250A 690V

- Socles porte-fusibles pour fusibles à couteaux (NH).
- Version 2500 A pour fusibles en parallèle.
- Fixation par vis et sur jeux de barres.
- Raccordement par vis.
- Réalisés en matériaux plastiques auto-extinguibles.
- Contacts en cuivre argenté à serrage forcé.



NORMES

- IEC 60269-1
- EN 60269-1
- IEC 60269-2
- EN 60269-2
- DIN 43620

DIMENSIONS

- Page 52

DIRECTIVES



SOCLES PORTE-FUSIBLES NH T4 1250A



Pôles	Fixation	Référence	Raccordement	U (V)	Cond.
Unipolaire	Vis	354125	Vis / Vis	690	1
	Vis	354128	Vis (x2) / Vis (x2)	690	1
Unipolaire micro	Vis	356125	Vis / Vis	690	1
	Vis	356128	Vis (x2) / Vis (x2)	690	1

SOCLES PORTE-FUSIBLES NH T4 2500A*



Pôles	Fixation	Référence	Raccordement	U (V)	Cond.
Unipolaire	Vis	354127	Vis / Vis	690	1
Unipolaire micro	Vis	356127	Vis / Vis	690	1

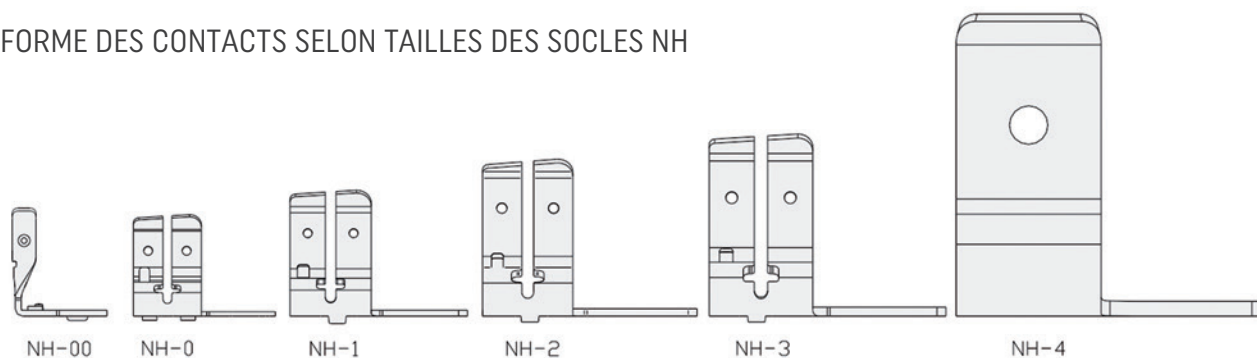
(*) Pour les fusibles en parallèle, nous recommandons d'utiliser des fusibles de marque et de résistance identique. Lors de la fusion de l'un des fusibles, il est également recommandé de changer les 2 fusibles.



ACCESSOIRES SOCLES T4

Accessoires	Référence	Cond.
Cloison de séparation fixation vis	343125	2

FORME DES CONTACTS SELON TAILLES DES SOCLES NH



+ D'INFOS

Les socles NH permettent de garder IP20 avec les micro.



VOIR + P.145

Neutres sectionnables et bornes

TÉLÉCHARGEZ NOS FICHES TECHNIQUES

www.dfelectric.fr