

# SOCLES DE CONNECTEUR



230V~  
50/60Hz  
3p=6h  
4p+5p=9h

400V~  
50/60Hz  
3p=9h  
4p+5p=6h



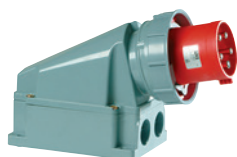
Désignation	In (A)	Pôles	Références		Cond.
<b>SOCLE CONNECTEUR DROIT IP44</b> • Plastron : 70 x 70 mm • Entraxe percages : 56 x 56 mm • Autres dimensions disponibles	16	3	<b>613-6</b>	613-9	10
	16	4	614-9	<b>614-6</b>	10
	16	5	615-9	<b>615-6</b>	10
	32	3	<b>623-6</b>	623-9	10
	32	4	624-9	<b>624-6</b>	10
	32	5	625-9	<b>625-6</b>	10



Désignation	In (A)	Pôles	Références		Cond.
<b>SOCLE CONNECTEUR INCLINÉ IP66/67</b> • Contacts en laiton nickelé • Connecteurs munis d'un contact pilote • Existent également en version droite	63	3	<b>733-6</b>	733-9	10
	63	4	734-9	<b>734-6</b>	10
	63	5	735-9	<b>735-6</b>	10
	125	4	744-9	<b>744-6</b>	2
	125	5	745-9	<b>745-6</b>	2



Désignation	In (A)	Pôles	Références		Cond.
<b>SOCLE CONNECTEUR SAILLIE IP44</b> • Entrée de câble par l'arrière et le bas • Presse étoupe M25 • Existe version avec couvercle protection	16	3	<b>513-6</b>	513-9	10
	16	5	515-9	<b>515-6</b>	10
	32	3	<b>523-6</b>	523-9	10
	32	5	525-9	<b>525-6</b>	10



Désignation	In (A)	Pôles	Références		Cond.
<b>SOCLE CONNECTEUR SAILLIE IP66/67</b> • Entrée de câble par l'arrière et le bas • Contacts en laiton nickelé • A contact pilote	63	3	<b>533-6</b>	533-9	2
	63	4	534-9	<b>534-6</b>	2
	63	5	535-9	<b>535-6</b>	2
	125	4	544-9	<b>544-6</b>	2
	125	5	545-9	<b>545-6</b>	2

## SOCLES CONNECTEURS COMBO AVEC PRISE NF 16A OU AVEC INTERRUPTEUR DISPONIBLES



**NOUS  
CONSULTER !**  
POUR AUTRES TENSIONS  
OU CARACTÉRISTIQUES