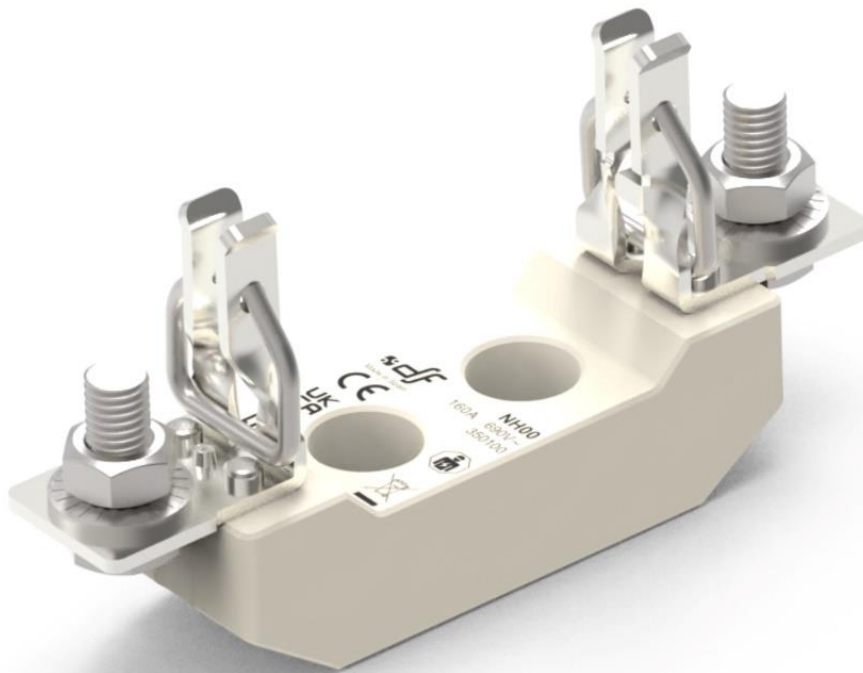


BASES INDUSTRIALES NH-CR
PARA FUSIBLES NH
INDUSTRIAL NH-CR FUSE BASES
FOR NH FUSE LINKS

NHCR



Oficina Central y Fábrica / Head office

Silici, 67-69 - 08940 Cornellá de Llobregat – Barcelona (SPAIN)

Tel. (34) 93 377 85 85 - Fax. (+34) 93 377 82 82

Info@df-sa.es

www.df-sa.es

NH-CR

BASES INDUSTRIALES NH-CR PARA FUSIBLES NH INDUSTRIAL NH-CR FUSE BASES FOR NH FUSE LINKS

Los datos reflejados en esta ficha técnica están sujetos a la correcta instalación del producto de acuerdo con las instrucciones del fabricante, normas y reglamentos de instalación y conforme a las reglas profesionales, debidamente mantenido y utilizado en las aplicaciones para las que está previsto.

Los productos descritos en este documento han sido diseñados, desarrollados y ensayados de acuerdo a una normativa específica. Se consideran componentes que son integrados formando parte de una instalación, máquina o equipo.

La garantía y responsabilidad del correcto funcionamiento general del conjunto corresponde al fabricante de la instalación, máquina o equipo.

DF Electric S.A. no puede garantizar las características de una instalación, máquina o equipo que ha sido diseñado por un tercero. Una vez que se ha seleccionado un producto, el usuario debe comprobar que es apropiado para su aplicación, mediante las verificaciones y/o ensayos que considere oportunos.

DF ELECTRIC se reserva el derecho a cambiar las dimensiones, especificaciones, materiales o el diseño de sus productos en cualquier momento sin previo aviso.

The data reflected in this technical record are subject to the correct installation of the product in accordance with manufacturer's instructions, relevant installation standards and professional practices, maintained and used in applications for which they were made.

The products described in this document have been designed, developed and tested in accordance with specific standard. They are considered components that are integrated as part of installation, machine or equipment.

The correct general operation of the referred product is responsibility of the manufacturer of the installation, machine or equipment.

DF Electric SA cannot guarantee the characteristics of an installation, machine or equipment that has been designed by a third party. Once a product has been selected, the user must verify that it is appropriate for its application, through the verifications and/or tests that it deems appropriate.

DF ELECTRIC retains the right to change the dimensions, specifications, materials or design of its products at any time with or without notice.



De acuerdo a la directiva de residuos de aparatos eléctricos y electrónicos (WEEE) el material eléctrico no debe formar parte de los residuos habituales. Este símbolo alerta a los usuarios de que estos productos deben reciclarse según la normativa local medioambiental de eliminación de residuos



According to the waste of electrical and electronic equipment directive, electrical material should not be part of the usual waste. This symbol alerts users that these products should be recycled according to local environmental waste disposal regulations.



El logotipo "experto electrotécnico" marcado sobre los productos incluidos en la presente ficha técnica indica que la instalación de estos productos debe ser realizada por personal experto con conocimientos especializados.



The "electro technical expert" logo marked on the products included in this data sheet indicates that the installation of these products must be carried out by expert personnel with specialized knowledge.



Para evitar riesgo eléctrico, realice la instalación sin tensión.



To prevent electrical hazards, carry out the installation without voltage.



Advertencias de seguridad



Safety notice

NH-CR

BASES INDUSTRIALES NH-CR PARA
FUSIBLES NH
INDUSTRIAL NH-CR FUSE BASES FOR
NH FUSE LINKS

DESCRIPCIÓN DEL PRODUCTO	PRODUCT DESCRIPTION
<ul style="list-style-type: none">▶ Bases portafusibles para fusibles de cuchilla (NH)▶ Fabricadas con materiales de calidad:<ul style="list-style-type: none">- Zócalos de cerámica.- Contactos de cobre electrolítico plateados.- Todos los materiales utilizados son conformes a la Directiva europea RoHS (Restricción de ciertas sustancias peligrosas en el material eléctrico)▶ Fijación mediante tornillos.▶ Modelos unipolares.▶ Conexión mediante tornillos.▶ Contactos tipo pinza con doble resorte para un óptimo funcionamiento.▶ Fabricadas según normas IEC, EN, VDE y DIN.	<ul style="list-style-type: none">▶ Fuse bases for NH fuse links.▶ Manufactured with a high quality materials:<ul style="list-style-type: none">- Bases are made with ceramics.- Silver plated copper contacts.- All the materials are according to the European Directive RoHS (Restriction of the use of certain hazardous substances in electrical material)▶ For mounting with screw fixing.▶ Single-phase type.▶ Connection by screws.▶ Contacts with double spring in order to obtain an optimum operation.▶ Manufactured according IEC, EN, VDE and DIN standards.
NORMAS	STANDARDS
IEC 60269-1 IEC 60269-2 IEC 60269-2-1 EN 60269-1 EN 60269-2 VDE 0636 DIN 43620	IEC 60269-1 IEC 60269-2 IEC 60269-2-1 EN 60269-1 EN 60269-2 VDE 0636 DIN 43620

NH-CR

BASES INDUSTRIALES NH-CR PARA FUSIBLES NH
INDUSTRIAL NH-CR FUSE BASES FOR NH FUSE LINKS

NH 690V CR	01.- NH00		
	Ref./Code	Descripción	Description
	350100	UNIPOLAR CONEXIÓN TORNILLO–CONTACTO PINZA	SINGLE POLE SCREW CONNECTION- CLIP CONTACT
	02.- NH0		
	Ref./Code	Descripción	Description
	350160	UNIPOLAR CONEXIÓN TORNILLO–CONTACTO PINZA	SINGLE POLE SCREW CONNECTION- CLIP CONTACT
	03.- NH1		
	Ref./Code	Descripción	Description
	350250	UNIPOLAR CONEXIÓN TORNILLO–CONTACTO PINZA	SINGLE POLE SCREW CONNECTION CLIP CONTACT
	04.- NH2		
	Ref./Code	Descripción	Description
	350400	UNIPOLAR CONEXIÓN TORNILLO–CONTACTO PINZA	SINGLE POLE SCREW CONNECTION CLIP CONTACT
	05.- NH3		
	Ref./Code	Descripción	Description
	350630	UNIPOLAR CONEXIÓN TORNILLO–CONTACTO PINZA	SINGLE POLE SCREW CONNECTION CLIP CONTACT

NH CR ACCESORIOS / ACCESSORIES	PLACAS DE SEPARACIÓN PARA BASES CR / PARTITION WALLS FOR CR FUSES BASES				
	Tamaño/Size	(A)	Referencia/Code	Descripción	Description
	NH00	160	342100	FIJACIÓN ESCUADRA	SCREW FIXING
	NH0	160	342160	FIJACIÓN ESCUADRA	SCREW FIXING
	NH1/NH2	250/400	342250	FIJACIÓN ESCUADRA	SCREW FIXING
	NH3	630	342630	FIJACIÓN ESCUADRA	SCREW FIXING
	CUCHILLAS DE NEUTRO / NEUTRAL LINKS				
	Tamaño/Size	(A)	Referencia/Code	Descripción	Description
	NH00	160	341100		
	NH0	160	341160		
	NH1	250	341250		
	NH2	400	341400		
	NH3	630	341630		
	NH4	1250	340125		
	MANETA DE EXTRACCIÓN / REPLACEMENT HANDLE				
Tamaño/Size		Referencia/Code	Descripción	Description	
00-0-1-2-3-4		340001			

BORNES / TERMINALS				
Tamaño/Size	Sección/Cross section (mm2)	Referencia/Code	Descripción	Description
00	50/6	343100	1 CABLE	1 CABLE
00/0	95/10	343160	1 CABLE	1 CABLE
1	150/16	343400	1 CABLE	1 CABLE
2 / 3	240/50	343630	1 CABLE	1 CABLE
00	50/6	344100	2 CABLES	2 CABLES
00/0	95/10	344160	2 CABLES	2 CABLES
1	150/25-16	344400	2 CABLES	2 CABLES
2 / 3	240/95-50	344630	2 CABLES	2 CABLES

NH-CR

BASES INDUSTRIALES NH-CR PARA FUSIBLES NH
INDUSTRIAL NH-CR FUSE BASES FOR NH FUSE LINKS

REF.	Tamaño Size	Secc. cables Wire section (mm ²)		Fijación borne Terminal fixation		Apriete cable Wire tightening torque		A	B	C	D	Ø Orificio recomendado Suggested hole Ø
		Min.	Max.	Tamaño Size E	Par apriete Máximo Maximum Tightening torque	Tamaño Size F	Par apriete Máximo Maximum Tightening torque					
1 Cable / Wire												
343100	50 mm ²	6	50	M6	6 Nm	M5	8 Nm	42	18	27	13	7...8
343160	95 mm ²	10	95	M8	10 Nm	M6	12 Nm	51	24	33	16	9'5...11
343400	150 mm ²	16	150	M10	20 Nm	M8	25 Nm	58	26	41	18	11...13
343630	240 mm ²	50	240	M12	35 Nm	M10	40 Nm	67	36	52	20	13'5...15
2 Cables / Wires												
344100	50 mm ²	6	50	M6	6 Nm	M5	8 Nm	47	18	27	12	7...8
344160	95 mm ²	10	95	M8	10 Nm	M6	12 Nm	72	24	33	16	9'5...11
344400	150 mm ²	25	150	M10	20 Nm	M8	25 Nm	84	26	41	17	11...13
344630	240 mm ²	95	240	M12	35 Nm	M10	40 Nm	108	36	52	20	13'5...15

CARACTERÍSTICAS TÉCNICAS

TECHNICAL FEATURES

- INTENSIDAD ASIGNADA: NH00 160 A NH0 160 A NH1 250 A NH2 400 A NH3 630 A	- RATED CURRENT: NH00 160 A NH0 160 A NH1 250 A NH2 400 A NH3 630 A
- TENSION ASIGNADA: 690 V	- RATED VOLTAGE: 690 V
- POTENCIA DISIPABLE MÁXIMA: NH00 12 W NH0 25 W NH1 32 W NH2 45 W NH3 60 W	- MAXIMUM POWER DISSIPATION: NH00 12 W NH0 25 W NH1 32 W NH2 45 W NH3 60 W
- INDICE DE PROTECCIÓN: NH00 IP00 NH0 IP00 NH1 IP00 NH2 IP00 NH3 IP00	- PROTECTION INDEX: NH00 IP00 NH0 IP00 NH1 IP00 NH2 IP00 NH3 IP00
- TEMPERATURA AMBIENTE DE SERVICIO: -20°C.....70°C - TEMPERATURA DE ALMACENADO: -40°C.....80°C	- AMBIENT TEMPERATURE OF SERVICE: -20°C.....70°C - STORAGE TEMPERATURE: -40°C.....80°C
- CORRECCIÓN DE CORRIENTE ADMISIBLE EN FUNCIÓN DE LA TEMPERATURA AMBIENTE: 20°C1 30°C0,95 40°C0,90 50°C0,80 60°C0,70 70°C0,60	- CORRECTION OF THE ADMISSIBLE CURRENT IN FUNCTION OF THE AMBIENT TEMPERATURE: 20°C1 30°C0,95 40°C0,90 50°C0,80 60°C0,70 70°C0,60

NH-CR

BASES INDUSTRIALES NH-CR PARA
FUSIBLES NH
INDUSTRIAL NH-CR FUSE BASES FOR
NH FUSE LINKS

CARACTERÍSTICAS DE UTILIZACIÓN

APPLICATION CHARACTERISTICS

- FIJACIÓN MEDIANTE TORNILLOS.
PAR DE APRIETE MÁXIMO:

NH00/0..... 10 Nm
NH1/2/3 20 Nm

- FOR MOUNTING WITH SCREWS.
MAX. TORQUE:

NH00/0..... 10 Nm
NH1/2/3 20 Nm

- EMBORNADO:

NH00..... M8 – TORNILLO
NH00..... 2 x M6 - BRIDA
NH0..... M8
NH1..... M10
NH2..... M12
NH3..... M12

- CONNECTING WIRE:

NH00..... M8 – SCREW
NH00..... 2 x M6 - CLAMP
NH0..... M8
NH1..... M10
NH2..... M12
NH3..... M12

- PAR DE APRIETE MÁXIMO EN BORNES:

NH00..... 10 Nm
NH0..... 10 Nm
NH1..... 32 Nm
NH2..... 32 Nm
NH3..... 32 Nm

- MAXIMUM TIGHTENING TORQUE ON TERMINALS:

NH00..... 10 Nm
NH0..... 10 Nm
NH1..... 32 Nm
NH2..... 32 Nm
NH3..... 32 Nm

PESOS

WEIGHT

Descripción	Description	Peso / Weight
UNIPOLAR NH00	NH00 SINGLE POLE	200 gr.
UNIPOLAR NH0	NH0 SINGLE POLE	340 gr.
UNIPOLAR NH1	NH1 SINGLE POLE	760 gr.
UNIPOLAR NH2	NH2 SINGLE POLE	940 gr.
UNIPOLAR NH3	NH3 SINGLE POLE	1060 gr.

-PESOS DE PRODUCTO SIN EMBALAJE. PRODUCTS WITHOUT PACKING

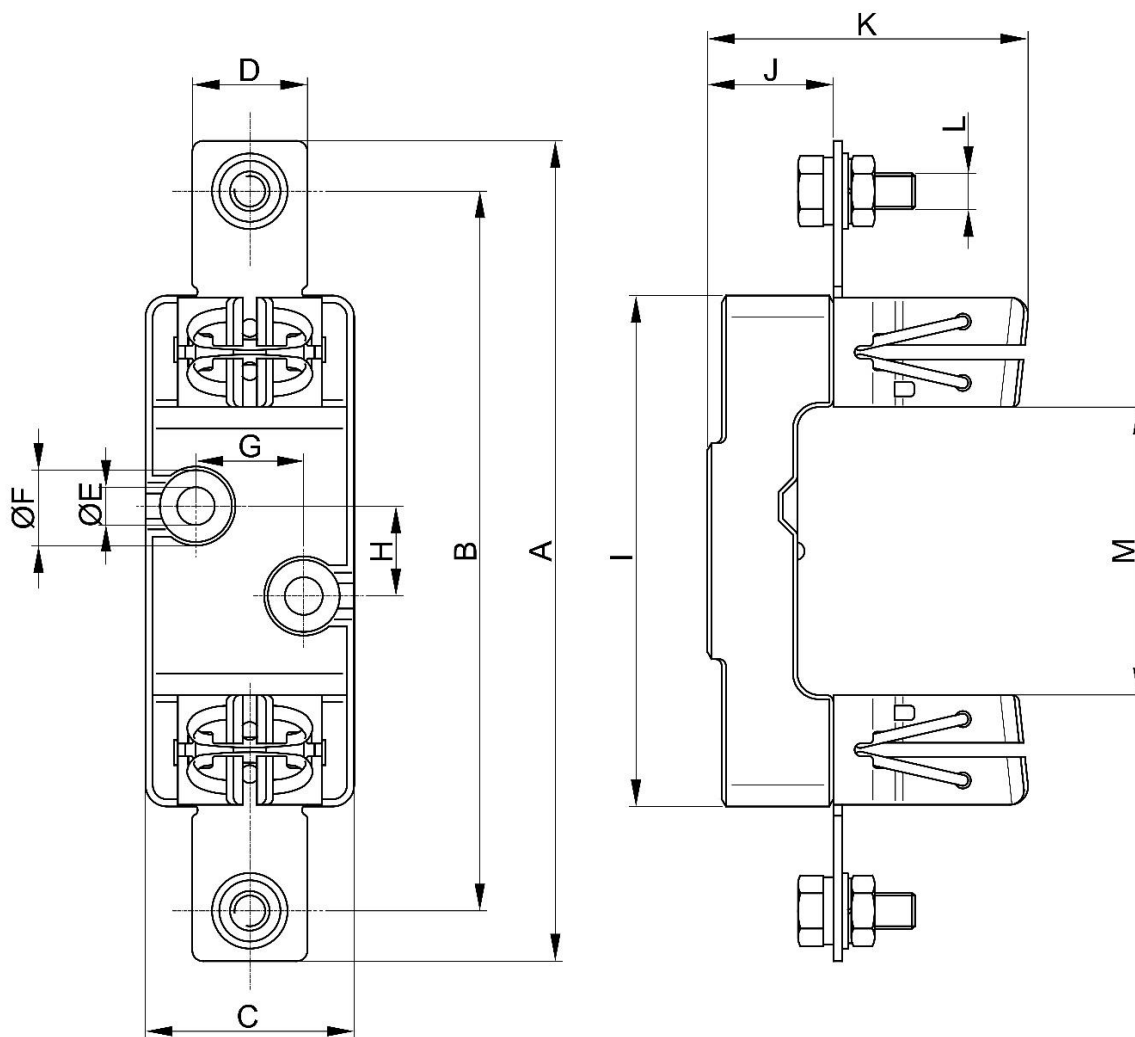
NH-CR

BASES INDUSTRIALES NH-CR PARA FUSIBLES NH
INDUSTRIAL NH-CR FUSE BASES FOR NH FUSE LINKS

DIMENSIONES

DIMENSIONS

BASE NH00/NH0/NH1/NH2/NH3 CR UNIPOLAR
CONTACTO PINZA
CR SINGLE POLE / NH00/NH0/NH1/NH2/NH3 FUSE BASE
CLIP CONTACT



	A	B	C	D	E	F	G	H	I	J	K	L	M
NH-00	120,5	100	30	20	7,5	15	---	25	86	25	61,5	M8	56,5
NH-0	170	150	30	24	7,5	15	---	25	130	35	69	M8	74
NH-1	200	175	58	28	10,5	20,5	30	25	142	35	77,5	M10	80
NH-2	225	200	58	32	10,5	20,5	30	25	142	35	89	M12	80
NH-3	240	210	58	38	10,5	20,5	30	25	142	35	97	M12	80