


FUSIBLES CILÍNDRICOS 10x85 1500V AC
CYLINDRICAL FUSE-LINKS 10x85 1500V AC



DF ELECTRIC, S.A

C/. Silici, 67-69
08940 CORNELLA DEL LLOBREGAT
BARCELONA (SPAIN)
www.dfelectric.es
Telf.: +34-93 377 85 85
Fax: +34-93 377 82 82

FUSIBLES 10x85 1500 V AC
FUSE-LINKS 10x85 1500 V AC

<ul style="list-style-type: none"> ● Los datos reflejados en esta ficha técnica están sujetos a la correcta instalación del producto de acuerdo con las instrucciones del fabricante, normas y reglamentos de instalación y conforme a las reglas profesionales, debidamente mantenidos y utilizados en las aplicaciones para las que está previsto. ● Los productos descritos en este documento han sido diseñados, desarrollados y ensayados de acuerdo a una normativa específica. Se consideran componentes que son integrados formando parte de una instalación, máquina o equipo. La garantía y responsabilidad del correcto funcionamiento general del conjunto corresponde al fabricante de la instalación, máquina o equipo. DF Electric S.A. no puede garantizar las características de una instalación, máquina o equipo que ha sido diseñado por un tercero. Una vez que se ha seleccionado un producto, el usuario debe comprobar que es apropiado para su aplicación, mediante las verificaciones y/o ensayos que considere oportunos. ● DF ELECTRIC se reserva el derecho a cambiar las dimensiones, especificaciones, materiales o el diseño de sus productos en cualquier momento con o sin previo aviso. 	<ul style="list-style-type: none"> ● <i>The data reflected in this technical record are subject to the correct installation of the product in accordance with manufacturer's instructions, relevant installation standards and professional practices, maintained and used in applications for which they were made.</i> ● <i>The products described in this document have been designed, developed and tested in accordance with specific standard. They are considered components that are integrated as part of installation, machine or equipment. The correct general operation of the referred product is responsibility of the manufacturer of the installation, machine or equipment. DF Electric S.A. cannot guarantee the characteristics of an installation, machine or equipment that has been designed by a third party. Once a product has been selected, the user must verify that it is appropriate for its application, through the verifications and/or tests that it deems appropriate.</i> ● <i>DF ELECTRIC retains the right to change the dimensions, specifications, materials or design of its products at any time with or without notice.</i>
 <p>De acuerdo a la directiva de residuos de aparatos eléctricos y electrónicos (WEEE) el material eléctrico no debe formar parte de los residuos habituales. Este símbolo alerta a los usuarios de que estos productos deben reciclarse según la normativa de residuos.</p>	 <p><i>According to the waste of electrical and electronic equipment directive, electrical material should not be part of the usual waste. This symbol alerts users that these products should be recycled according to local environmental waste disposal regulations.</i></p>
 <p>El logotipo "experto electrotécnico" marcado sobre los productos incluidos en la presente ficha técnica indica que la instalación de estos productos debe ser realizada por personal experto con conocimientos especializados.</p>	 <p><i>The "electro technical expert" logo marked on the products included in this data sheet indicates that the installation of these products must be carried out by expert personnel with specialized knowledge.</i></p>
 <p>Para evitar riesgo eléctrico, realice la instalación sin tensión.</p>	 <p><i>To prevent electrical hazards, carry out the installation without voltage.</i></p>
 <p>Advertencias de seguridad</p>	 <p>Safety notice</p>

FUSIBLES 10x85 1500 V AC
FUSE-LINKS 10x85 1500 V AC

<u>DESCRIPCIÓN DEL PRODUCTO</u>	<u>PRODUCT DESCRIPTION</u>
<p>La gama de fusibles cilíndricos 10x85 1500V AC está especialmente indicada para la protección de circuitos hasta 1500 V AC, como por ejemplo los circuitos auxiliares en el lado alterna de las plantas fotovoltaicas con inversores de 800 V AC.</p> <p>La gama comprende corrientes asignadas entre 2A y 12A.</p> <p>Tienen una zona de corte clase “g” (interrumpen tanto sobrecargas como cortocircuitos).</p> <p>El poder de corte asignado es de 20 kA.</p> <p>Están fabricados con tubos cerámicos de alta resistencia a la presión interna y a los choques térmicos. Contactos de cobre plateados.</p> <p>Para tensiones hasta 1000 V AC pueden utilizarse en bases portafusibles tipo PMLe, para tensiones superiores pueden montarse sobre contactos de pinza.</p>	<p><i>The cylindrical fuse-links range 10x85 1500V AC is intended for the protection of circuits up to 1500V AC, like the auxiliary circuits of alternate side in photovoltaic plants with 800V AC inverters.</i></p> <p><i>The range comprise rated currents between 2A and 12A.</i></p> <p><i>They have a “g” breaking range (protection against overload and short-circuits).</i></p> <p><i>Rated breaking capacity is 20 kA.</i></p> <p><i>They are made with ceramic tubes having high withstand to internal pressure and thermal chock. Contacts are made in silver plated copper.</i></p> <p><i>For voltages up to 1000 V AC can be mounted on PMLe fuseholders, for higher voltages can be used with contacts clips.</i></p>
<u>NORMAS</u>	<u>STANDARDS</u>
<p>IEC/EN60269 Directiva RoHS</p>	<p><i>IEC/EN60269 RoHS compliant</i></p>

FUSIBLES 10x85 1500 V AC
FUSE-LINKS 10x85 1500 V AC

CARACTERÍSTICAS TÉCNICAS
10x85 mm 1500V AC

TECHNICAL CHARACTERISTICS
10x85 mm 1500V AC



Tamaño <i>Size:</i>	10x85 mm
Clase <i>Class:</i>	“g” ①
Tensión asignada <i>Rated voltage:</i>	1500 V ~
Poder de corte asignado: <i>Rated breaking capacity:</i>	20 kA
Temperatura ambiente de almacenaje: <i>Operating ambient temperature:</i>	-40°C ... 80°C ②

① Protección contra sobrecargas y cortocircuitos / *Protection against overload and short-circuit.*

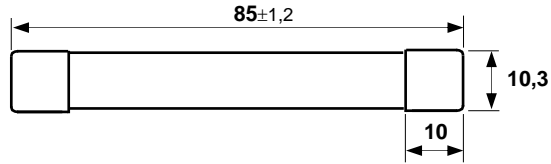
② Para temperaturas ambiente superiores a 25°C es necesario aplicar un coeficiente de corrección sobre la corriente máxima / *for ambient temperatures higher than 25°C it is necessary to apply a derating in maximum current.*

	REFERENCIA	I ² t prearco	I ² t total @ 1500V	Potencia disipada (0,8·In)	Potencia disipada (In)
In	<i>REFERENCE</i>	<i>Prearcing I²t</i>	<i>Operating I²t @ 1500V</i>	<i>Power loss (0,8·In)</i>	<i>Power loss (In)</i>
(A)		(A ² s)	(A ² s)	(W)	(W)
2	415005	2,5	3,3	0,9	1,6
3,15	415010	8,8	12	1,1	2,1
4	415015	23	31	1,2	2,2
5	415020	31	41	1,7	3,0
6,3	415025	63	85	2,2	3,3
8	415030	141	190	2,1	3,8
10	415035	235	316	2,5	4,6
12	415040	253	340	3,5	6,4

Embalaje: 4 ud. / 24 ud. / *Packaging: 4 ud. / 24 ud.*

FUSIBLES 10x85 1500 V AC
FUSE-LINKS 10x85 1500 V AC

DIMENSIONES / DIMENSIONS



Peso / Weight: 14,5 gr.

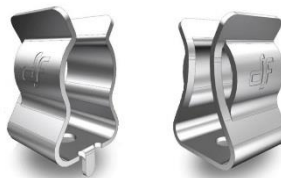
Base portafusibles PMLe 10/14x85
PMLe 10/14x85 Fuseholder

REFERENCIA <i>REFERENCE</i>	CORRIENTE ASIGNADA <i>RATED CURRENT</i>	TENSIÓN ASIGNADA <i>RATED VOLTAGE</i>
485705	32 A	1000 V AC 1500 V DC



Contactos pinza (Ø 10 mm)
Clip contacts (Ø 10 mm)

REFERENCIA <i>REFERENCE</i>	CORRIENTE ASIGNADA <i>RATED CURRENT</i>	FIJACIÓN <i>FIXING</i>
482001	25 A	Tornillo <i>Screw</i>
482002	25 A	Circuito impreso + tornillo <i>Printed circuit board + screw</i>



En la instalación de estos contactos deben respetarse las líneas de fuga y distancias de aislamiento adecuadas, según la Norma IEC60664-1 (consultarnos).

For the correct installation of these contact clips the creepage distances and clearances must meet the requirements of IEC/EN60664-1 standard (consult us).

FUSIBLES 10x85 1500 V AC
FUSE-LINKS 10x85 1500 V AC

CARACTERÍSTICAS TIEMPO-CORRIENTE
TIME-CURRENT CHARACTERISTICS

